

わくわく としょかんメール

はっこう へんしゅう きたかたしりつとしょかん
 <発行・編集>喜多方市立図書館
 〒966-0822 喜多方市字柳原7503-1
 TEL:0241-22-1855
<https://tosyokan.city.kitakata.fukushima.jp/>



2011年
 ★冬号★

わくわくとしょかんメールでは、おすすめの^{ほん}本や、^{としょかん}図書館に新しく^{あたら}入った^{ほん}本、
^{としょかん}図書館の^{きせつ}ヒミツなどを季節ごとにおとどけしています。
 わくわくとしょかんメールを見て、みんなで^{きたかたしりつとしょかん}喜多方市立図書館に来てね♪

★ あたらしく入った本



^{あたら}新しい^{ほん}本が入りましたよ！そのなかでも^{ほん}オススメの本を^{しょうかい}紹介します。

★ 冬の本 雪の本 外は真っ白！！

みなさん！^{ふゆ}冬ですよ～^{ゆき}雪ですよ～（*w*）♪^{ふゆ}冬はどうやって^す過ごす？^{ゆき}雪って何^{なん}だろう？

^{そと}外は^{さむ}寒いけど、^{あつ}あったかい^おお部屋で^{ほん}本をたくさん^よ読んでみようよ☆

★ うさこの 図書館たんけん

うさこが^{としょかん}図書館へやってきました。まいかい^{としょかん}図書館の^{ひみつ}ヒミツや^{うらわざ}ウラワザを
 おしえてくれるよ。うさこと^{いっしょ}一緒にレッツゴーとしょかん♪

マークの
みかた



→えほん



→よみもの



→ちしき

^{ほん}本をえらぶときの ^{さんこう}さんこうにしてね♪

あたらしくはいったほん

毎週木ようびに、たくさん^{ほん}のあたらしい本が入ります。

そのなかでも、とくにオススメの本^{ほん}をごしょうかいします。ぜひ、読んでみてね♪

え 『くすのきだんちは ゆきのなか』

ぶしかえつこ さく すえざきしげき え ひかりのくに (E ス)

ふゆ 冬をむかえたくすのきだんち。

みんなは、寒い冬^{ふゆ}をどうすごすのでしょうか？

くすのきだんちの住人^{じゆうにん}たちの冬^{ふゆ}はとっても楽しそうです。



ち 『地形の大研究—自然がつくったおどろきの形 山脈・渓谷からクレーターまで—』

にほんちしつがくかい かんしゆう けんきゅうじょ 日本地質学会／監修 PHP研究所 (45 ち)

たか やま ふか たに どうしてこんな形^{かたち}になったんだろう？

いま やま たに 名前^{なまえ}もきちんと付けられているんだよ。

よ 『アヤカシ薬局 閉店セ〜ル』

いとうみつこ ちよ いづのかじ え 伊藤充子／著 いづのかじ／絵

かいせいしゃ 借成社おはなしポケット (913 イ)

さくらさんの薬局^{やっきょく}はお客^{きやく}がすくないのが、なやみのたね。

アヤカシ薬局^{やっきょく}のサクラさんのところ^{ところ}にきたまねこ猫^{ねこ}のはたらきで

アヤカシ薬局^{やっきょく}はアヤカシ薬局^{やっきょく}として大繁盛^{だいはんじょう}。



ほかにもあるよ♪ え 『ことばメガネ(考える絵本)』

アーサー・ビナート／文 古川タク／絵 おおつきしよてん 大月書店 (E フ)

メガネを
かけると…

ミイラ、ミイラ、
ミイラ！

ち 『ミイラの大研究 古代人がそこにいる！』

こんどうじろう かんしゆう けんきゅうじょ 近藤二郎／監修 PHP研究所 (20 ミ)

ハラハラ！
ドキドキ！！

よ 『黒猫オールドワインの冒険 三びきの魔法使い、旅に出る』

アダム・ジェイ・エプスタイン／著 アンドリュー・ジェイコブスン／著 おおたにまゆみ やく はやかれよぼう 大谷真弓／訳 草川書房

(933 エ)

きたくに
北国からの
どうぶつ
動物記

ち 『エゾシカ』

たけだつ みのもる ぶん しゃしん 竹田 実／文・写真 アリス館 (48 タ)





ふゆ ほん ゆき ほん
冬の本 雪の本



そと ま しろ
外は真っ白!?



きせつ ふゆ そと ゆき きむ
季節は冬です。外は雪がもり、とっても寒いですね。
そと ゆきあそ へ や ほん よ
外で雪遊びもいいけれど、あたたかい部屋で本を読むのはいかが？



『あっ！ゆきだ (みつけようかがく)』

フランクリン・M. ブランリー／作 ホリー ケラー／絵
たかはしや やく ふくいんかんしよてん
高橋庸哉／訳 福音館書店 (E ケ)



ゆき
雪はどうしてふってくるのかな？雪ってきれいだけど、何かの役に立っているのかな？雪のなりたちや形、私達との関わりなどを、楽しみながら伝えてくれる絵本です。



『あんな雪 こんな氷』



たかはし きへい ぶん・しゃしん こうだんしゃ
高橋喜平／文・写真 講談社 (45 夕)

えっ？つもった雪がこんな形になるの?! あんな形、こんな形。。
みんなは、雪や氷をじっくり見たことがありますか？



『ナルニア国物語 ライオンと魔女』

C. S. ルイス／作 瀬田貞二／訳 ポーリン・ベインズ／絵
いわなみしよてん
岩波書店 (933 ル)



いなか ふる やしき にんきようだい おお いしろう はい
田舎の古い屋敷にやってきた4人兄妹が、大きな衣装だんすに入ると…。
そこは雪と氷に閉ざされた別世界、ナルニアでした。兄妹達は偉大なライオン
アスランとともに、永遠の冬の呪いをかけた白い魔女と戦います。ナルニアに
はる く
春は来るのでしょうか…。ナルニア国物語は、シリーズで全7冊あります。挑戦してみてください。



こんかい
今回のクイズは、冬の天気についての問題だよ♪



くも なか みず
雲の中にあつまっている水のつぶは、ひやされてこおると雪になるんだ。

でも、空からふってくるこおりにはいろんな種類があるんだよ漢字と説明を正しく組み合わせることが出来るかな？

れい:(① - a)

① 霰 ② 霰 ③ 雹

(-)
(-)
(-)

a)【あられ】空中の水蒸気が急にこおってつぶてになってふってくるもの。 b)【みぞれ】雨まじりの雪。

c)【ひょう】夏、雷雨のときなどふってくる、氷のまるいかたまり。

この本で調べることができるよ♪ →『例解学習 国語辞典 第九版』

きんたいちきょうすけ へん
金田一京助／編 (R81 レ)

うさこの としょかん たんけん



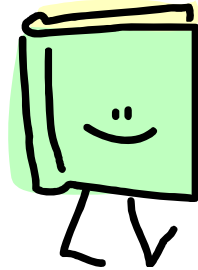
『うさこ本を
借りる』
のまき♪

図書館にやってきたうさこは、たくさん本のうれしくなりました。
借りたい本をみつけたうさこ。本を借りるにはどうしたらいいのかな？

★本を借りるには、貸出カードが必要だよ(*^_^*)



← このカードで、本を5冊まで、2週間かりることができるんだ♪
読みたい本を持って、カウンターに行ってみよう！！



図書館で
たくさん本を
借りに読んでね♪

★カードがないひとは…

自分の貸出カードを作ってみよう！

カードを作るには、自分の住所がわかるものが必要だよ。お家に届いたはがきなども持ってきてね。次に、申し込み用紙に書いてもらいます。名前・住所・生年月日・電話番号をメモしてくるといいね。最後に、カードに自分の名前を書いてできあがりです。

★わからないことがあったら…

図書館スタッフに聞いてみよう！

図書館スタッフは、黒いベストを着ているよ。カウンター以外でも、本だなの整理をしていたりするよ。見つけて声をかけてみてね。



じかい
今回は、
「うさこ、本をさがす。」のまきです♪